

Spotkanie otwierające



Projekt współfinansowany ze środków Unii Europejskiej w ramach Programu Operacyjnego Pomoc Techniczna 2014-2020





Plan spotkania

1. Budżet Obywatelski dla Dąbrowy Górniczej.
2. Diagnoza osiedla.
3. Partycypacyjne wypracowanie pakietów rewitalizacyjnych w osiedlach na rok 2020.
4. Uwagi techniczne.

Czas trwania: ok 120 min.

-
- a) Akcja Edukacyjno - Informacyjna,
 - b) Zgłaszanie projektów,
 - c) Weryfikacja formalna i merytoryczno-prawna,
 - d) Odwołania autorów projektów,
 - e) Głosowanie mieszkańców na projekty,
 - f) Ogłoszenie wyników głosowania,
 - g) Ewaluacja i monitoring.

BO



Schemat działania BODG

www.bo.dabrowa-gornicza.pl



Diagnoza osiedla



- a. zadania zrealizowane w osiedlu z budżetu gminy w latach ubiegłych, w tym z Dąbrowskiego Budżetu Partycypacyjnego,
- b. planowane zadania do realizacji z budżetu gminy,
- c. problemy i potrzeby mieszkańców, słabe i mocne strony osiedla.



dIALOG / OTWARTOŚĆ / ZAANGAŻOWANIE



Aktywna
Dąbrowa

Planowane inwestycje

Planowane zadania do realizacji z budżetu gminy. Tu mapka.



Zrealizowane inwestycje

Zadania zrealizowane w osiedlu z budżetu gminy w latach ubiegłych z Dąbrowskiego Budżetu Partycypacyjnego. Tu mapka plus analiza projektów na stronie www.twojadabrowa.pl.

Brodway



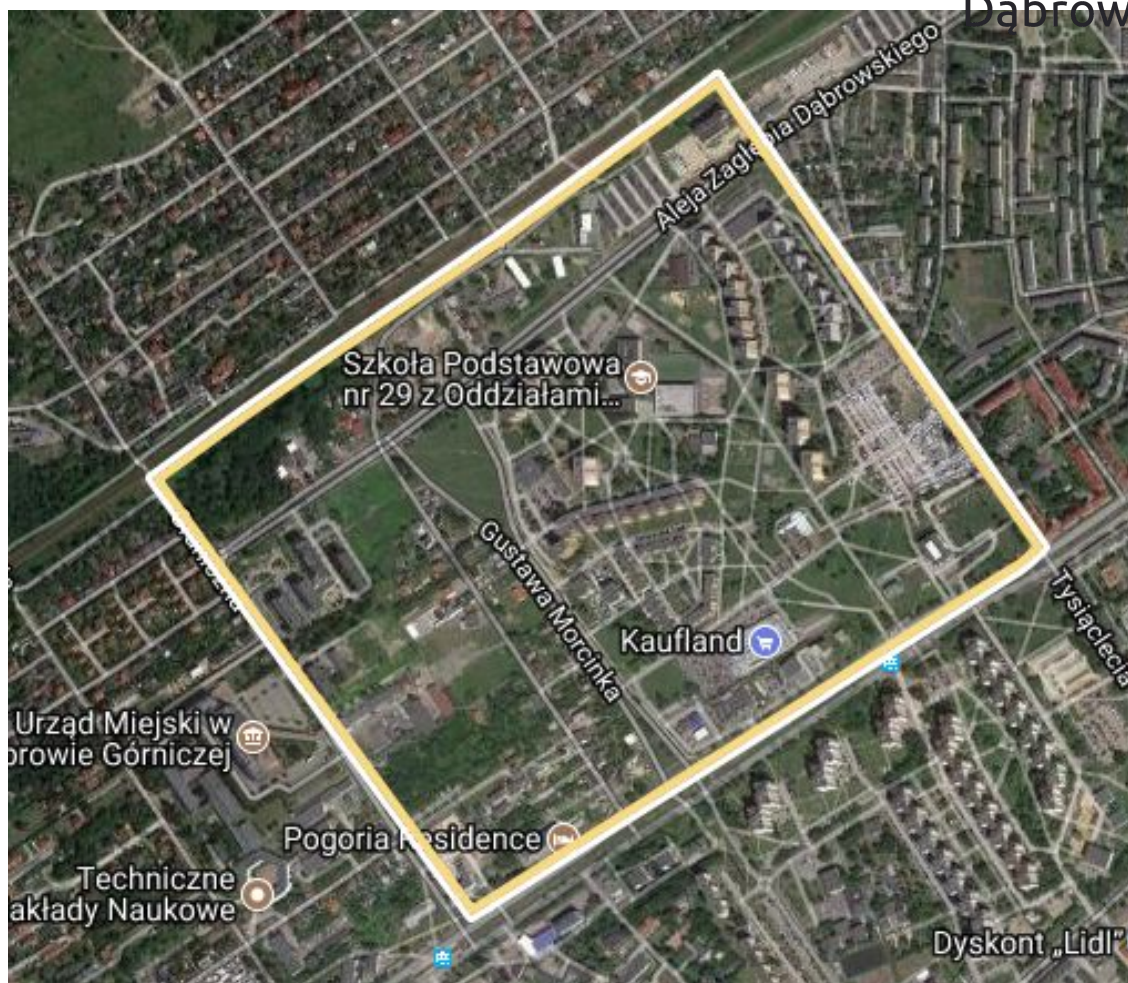
liczba mieszkańców

4 694

kwota przeznaczona na dzielnicę
w ramach DBP 2.0 w roku 2019

248 317,94 zł

Granica osiedla



Wyniki mapowania



Podczas poprzedniej edycji Budżetu Partycypacyjnego odbyło się “mapowanie osiedla”. Mieszkańcy, metodą warsztatową, wskazywali na:

- ważne miejsca w dzielnicy, jej mocne strony
- obszary problemowe, słabe strony dzielnicy

Przyjazna przestrzeń



- zielona
- bezpieczna (mieszkańcy mają poczucie bezpieczeństwa)
- czysta
- sprzyjająca integracji (ławki, place, skwery, stoliki)

Ważne miejsca

- miejsca ważne dla mieszkańców: Zespół Szkół nr 3, bloki przy ulicy Morcinka, place zabaw i miejsca wypoczynku (siłownie pod chmurką, ławki)
- mieszkańcom dzielnica podoba się, lubią przestrzeń i zieleni oraz funkcjonalność dzielnicy (dostępność sklepów i różnych instytucji).
- uważają, że poza nielicznymi wyjątkami, dzielnica jest dobrze skomunikowana.

Obszary problemowe

- targowisko to miejsce niebezpieczne, w którym na co dzień funkcjonuje coraz mniej sklepów, za to w niedzielę sprzedawcy rozkładają swoje stoiska na trawnikach niszcząc zieleni,
- chodniki są w złym stanie (dodatkowo po chodniku prowadzącym od przejścia podziemnego w głąb dzielnicy jeżdżą samochody),
- brak chodnika prowadzącego do sklepu Biedronka,
- duża liczba zniszczonych kontenerów PCK
- brak wystarczającej ilości miejsc parkingowych w pobliżu bloków przy ulicach Morcinka i Alei Zagłębia Dąbrowskiego. Samochody są parkowane na trawnikach, utrudniają poruszanie się

Diagnoza osiedla

Na podstawie “mapowania dzielnicy” z poprzedniej edycji DBP oraz sondaży przeprowadzonych z mieszkańcami w dzielnicy rozpoznano:

- przestrzenie publiczne
- przestrzenie półprywatne
- przestrzenie puste
- ciągi spacerowe
- ciągi tranzytowe (bariery przestrzenne)
- ofertę rekreacyjną dzielnicy



dialog / otwartość / zaangażowanie



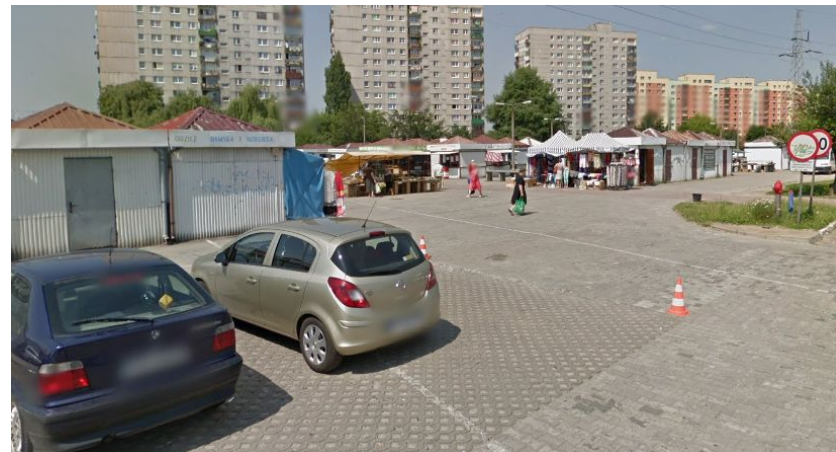
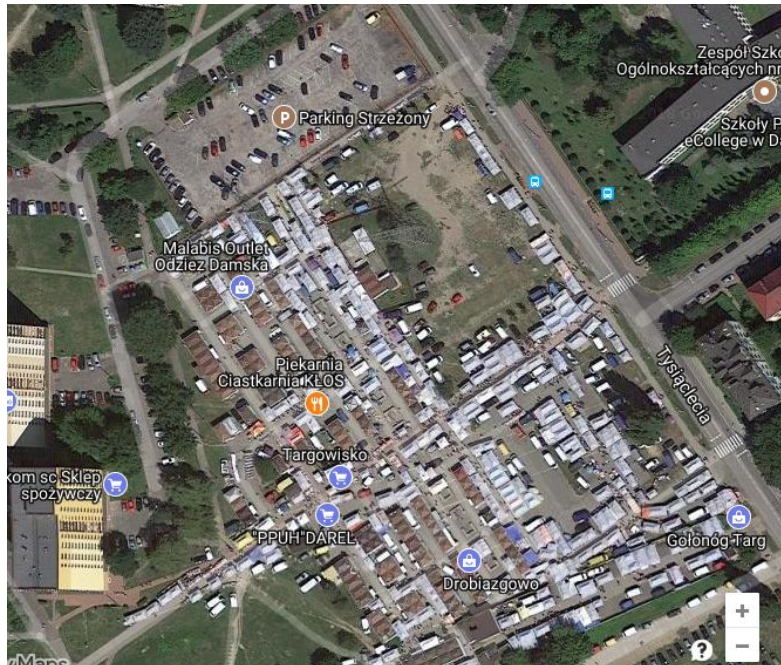
Przestrzenie publiczne

Otwarte przestrzenie między budynkami, które są dostępne dla wszystkich, określone miejsca, z których mieszkańcy swobodnie korzystają.

Przestrzenie publiczne

1. Targowisko

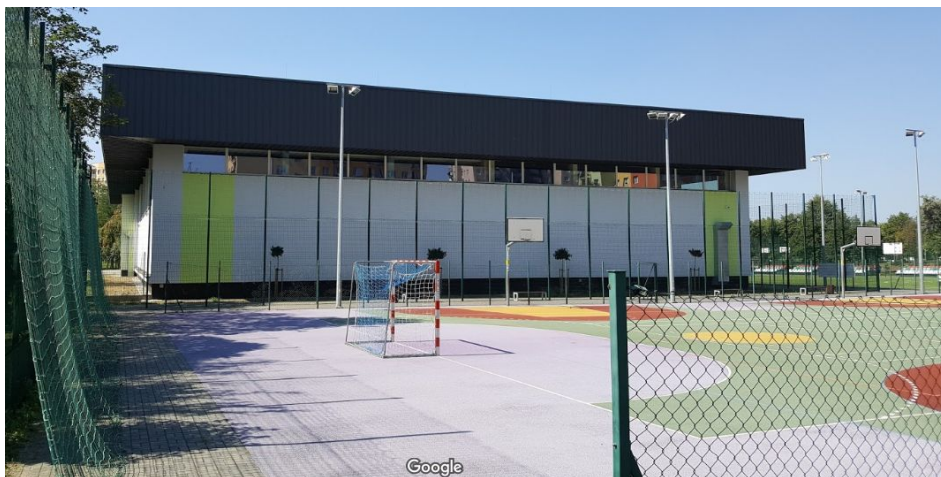
Jedno z dwóch w Dąbrowie. Jego tradycyjna, codzienna forma stopniowo zanika, jednak w niedzielę przekształca się w tętniącą życiem strukturę.



Przestrzenie publiczne

2. Kompleks sportowy przy SP 29

Ogólnodostępne boisko ze sztuczną trawą do piłki nożnej oraz wielofunkcyjne boisko kryte nawierzchnią poliuretanową. Na uwagę zasługuje fakt wysokiej dyscypliny utrzymywanej na miejscu przez gospodarza obiektu.



Przestrzenie publiczne

3. Place zabaw

Miejsca spotkań dużych i małych. Na terenie największego z nich istnieje siłownia pod chmurką.



Przestrzenie publiczne

4. Lokale gastronomiczne oraz bary

Na terenie dzielnicy istnieją hotele-restauracje Pogoria Residence oraz Astra, działa sala bankietowa 4 pory roku, punkt gastronomiczny Rzułf oraz dwie pijalnie piwa.





dIALOG / OTWARTOŚĆ / ZAANGAŻOWANIE



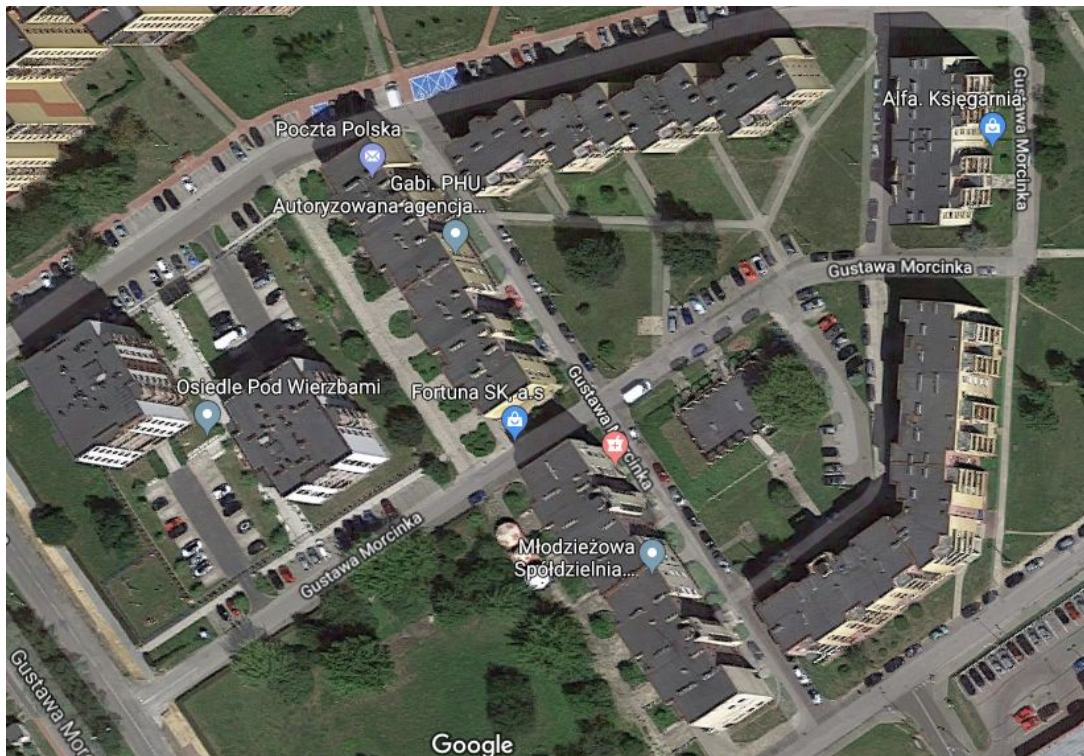
Przestrzenie półprywatne

Otwarte przestrzenie między budynkami, które są dostępne dla wszystkich, ale wytyczone przez pewną grupę mieszkańców (nie raz można dokładnie wskazać kto tam bywa), np. przydomowe ogródki, zagospodarowanie wspólnych podwórek.

Przestrzenie półprywatne

1 Podwórko osiedlowe

Na terenie dzielnicy istnieją dwa nowo powstałe osiedla o charakterze zamkniętym oraz jedno osiedle z dużych rozmiarów wewnętrzną podwórką półprywatną.



Przestrzenie puste

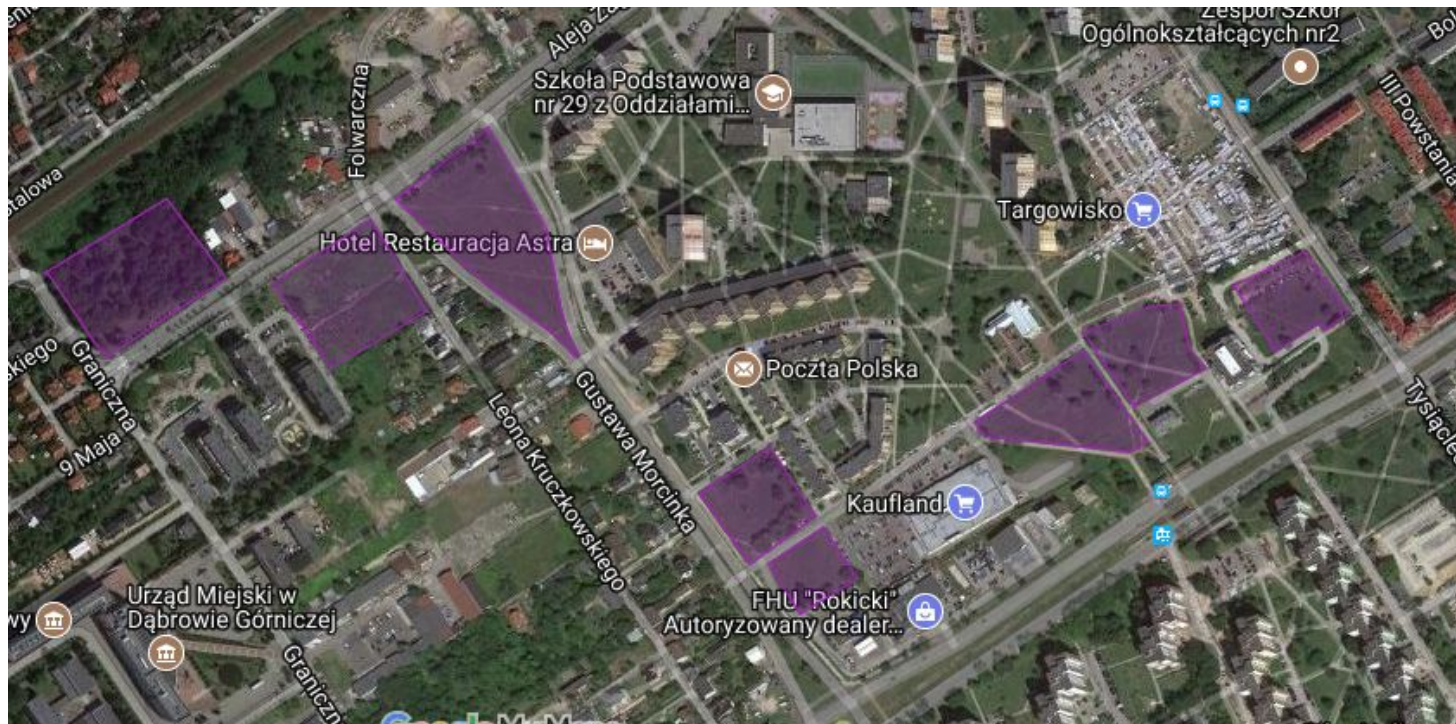


Przestrzenie, z których nikt nie korzysta, które nie pełnią żadnych funkcji użytkowych w osiedlu, często niedostępne.

Przestrzenie puste

1 Tereny nieużytkowane

Na terenie dzielnicy znajduje się kilka sporych rozmiarów pustych przestrzeni są one regularnie wykaszane, jednak nie realizuje się na nich żadna aktywność mieszkańców

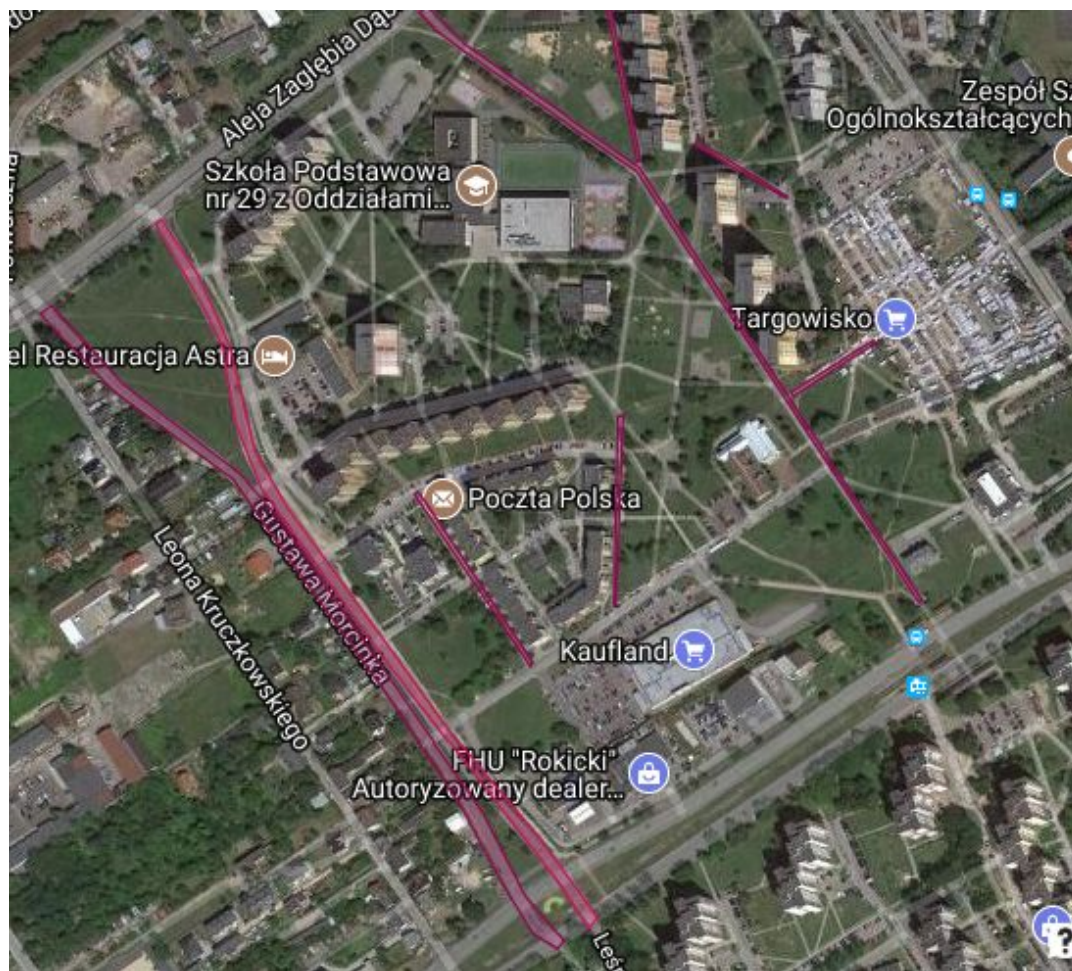


Ciągi spacerowe



Deptaki, ciągi spacerowe (takie główne w osiedlu), np. często użytkowane przez rodziny z dziećmi ścieżki rowerowe, np. trasy wydarzeń cyklicznych, itp.

Ciągi spacerowe



Czym jest DBP?



Budżet Partycypacyjny to forma konsultacji społecznych w sprawie przeznaczenia części pieniędzy z budżetu miasta na pomysły zgłaszane przez mieszkańców.

Czym jest DBP?



Schemat Działania VII edycji

www.twojadabrowa.pl



Inne formy działań



Inicjatywa lokalna

NaprawmyTo.pl

Uwagi techniczne



1. Nazwy projektów - nie używać wymyślnych czy poetyckich. Preferowane proste nazwy: Remont chodnika przy ul. Stawowej 34, czy Budowa parkingu przy ul. Tysiąclecia 73.
2. 11 maja od 9.00 do 13.00 (sobota) na terenie CAO odbędzie się sobota obywatelska. W jej trakcie będzie można skonsultować i omówić projekt z przedstawicielami UM.



Zgłoś się do swojego animatora osiedlowego!

mariusz.stefaniak@naprawsobiemiaasto.eu

Dziękuję za uwagę



Projekt współfinansowany ze środków Unii Europejskiej w ramach Programu Operacyjnego Pomoc Techniczna 2014-2020

